



**Анализ
интернет-отзывов о
продукции Canon
PolyAnalyst 6.5**

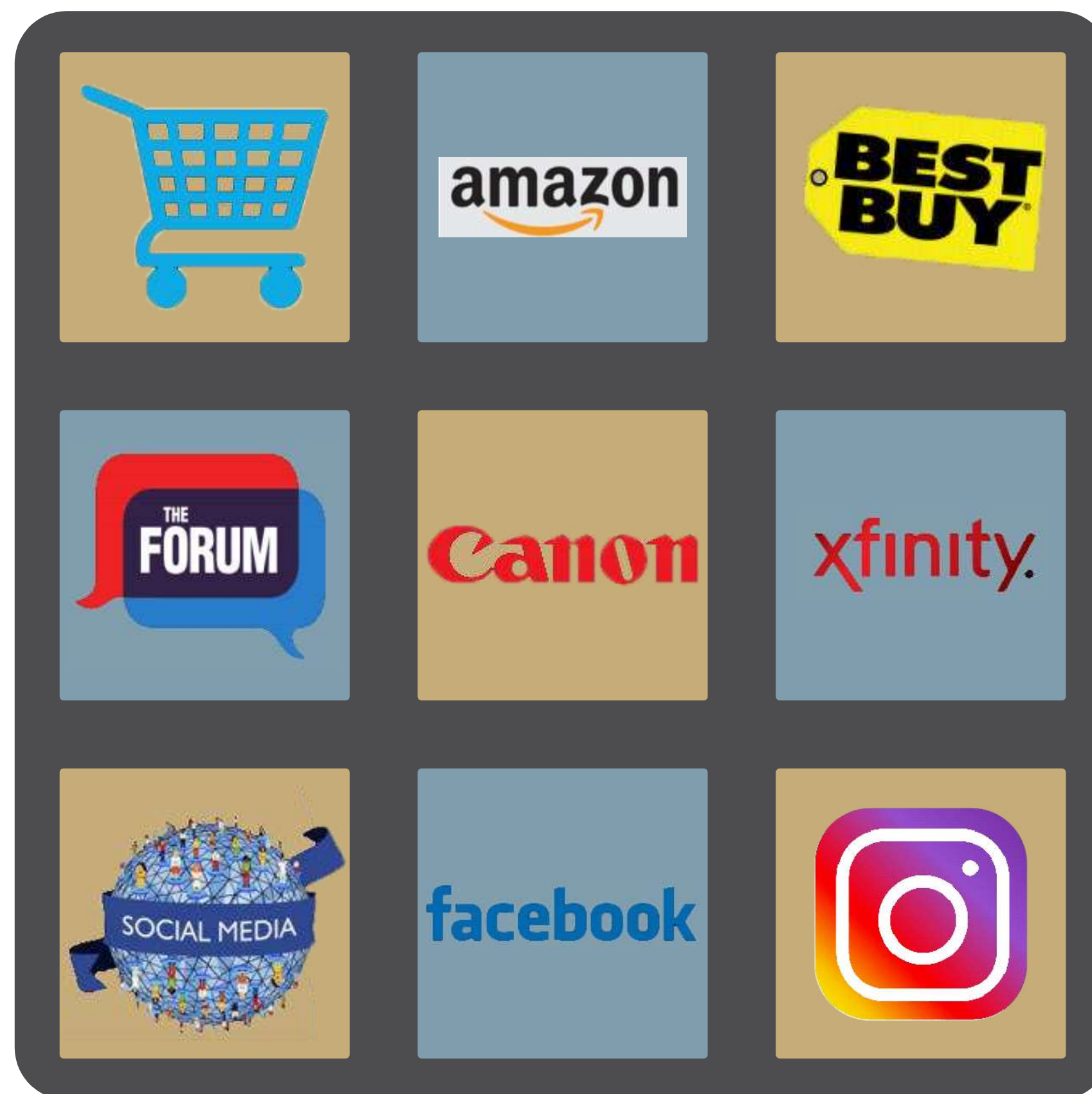
ИСХОДНОЕ ПОЛОЖЕНИЕ

Отзывы клиентов отражают их жалобы и предложения по улучшению обслуживания и функционалу продукта. Они несут в себе массу полезной информации в разы большую, чем простая, бальная оценка пользователем, но в отличии от нее трудно анализируются, так как представлены в неструктурированном, текстовом формате.



ИСТОЧНИКИ ОТЗЫВОВ

В качестве ресурсов для сбора данных использовались крупнейшие форумы с покупательскими отзывами о домашней технике, крупные интернет-магазины, социальные сети, а также сайт компании.



ТИПИЧНЫЙ ПРИМЕР ОТЗЫВА

Стандартный блок, обрабатываемый интеллектуальным решением на PolyAnalyst, представляет из себя многострочный текстовый материал, написанный на естественном, неформальном языке. Зачастую он включает сленг, аббревиатуры, офрографические ошибки и множество прочих факторов, осложняющих текстовый анализ.

★★★★☆ ОБЯЗАТЕЛЬНО ПРОЧИТАЙТЕ ЭТО ОТЗЫВ, ЕСЛИ ВАМ НУЖЕН ПРОФЕССИОНАЛЬНЫЙ МФУ ДЛЯ ДОМА

1 февраля, 2020

Тема: МФУ

Подтвержденная покупка



Это мой первый отзыв на Amazon. Этот обзор посвящен беспроводному цветному фотопринтеру [Canon PIXMA MX922 со сканером, копиром и факсом](#). Он написан после прочтения почти 75 отзывов с оценкой в 1-2 звезды. Во-первых, о жалобах на беспроводную воздушную печать от iOS или Android, когда вы настраиваете принтер с помощью WPS, ваш телефон никогда не подключится к принтеру. Вы должны выбрать настройку WLAN из меню на принтере, затем выбрать «Другие параметры» на ЖК-экране, затем выбрать «Стандартную настройку» и найти свой маршрутизатор, затем выбрать и ввести пароль, а затем подключиться. Кроме того, вы должны убедиться, что ваш телефон находится на той же частоте канала передачи, поэтому, особенно если у вас есть двухдиапазонный маршрутизатор и ваш телефон находится на канале 5 ГГц, а принтер на канале 2,4 ГГц, вы также столкнетесь с проблемами. Таким образом, все гаджеты должны быть на одном канале, телефон на 2,4 ГГц, и принтер на канале 2,4 ГГц, тогда у вас не будет абсолютно никаких проблем с печатью с вашего телефона. Затем я читал о жалобах на шум. В меню есть выбор «Безшумного режима», когда он включен, что уменьшает весь шум принтера, по крайней мере, на 75%. Теперь к расходу чернил. Этот принтер является одним из лучших просто потому, что если один из ваших картриджей закончится, он будет продолжать печатать. Кроме того, принтер по умолчанию будет печатать все черно-белые документы в цветовой настройке, потому что это приносит лучшее качество. Но и это может быть просто изменено в настройках принтера на панели управления на черно-белый, так что большинство обычных текстовых документов будут использовать картридж XXL, который длится вечно. При изменении этого параметра, если страница имеет цвет, она все еще печатает в цвете. По сравнению с другими принтерами, когда один картридж заканчивается, принтер не будет продолжать печатать до тех пор, пока не будет заменен чернильный картридж. Canon PIXMA MX922 - один из лучших принтеров, которые я использовал в отношении чернил - вы можете купить набор цветных и XXL черных картриджей от Amazon в общей сложности за 60 долларов. Что касается сканера, то в этом он также один из лучших. У меня не было возможности воспользоваться факсом, поэтому я не могу ответить в этом обзоре на эту тему. Одним из немногих недостатков этого принтера является размер, который действительно является довольно большим принтером по сравнению с другими принтерами «all in one» в своем классе, имейте в виду! Фотографии получаются просто превосходные, особенно при использовании с фотобумагой Cannon Pro Platinum на 4x6 100 листов за \$ 20 на Amazon. Что касается настройки и установки программного обеспечения, то это довольно простая процедура. У меня это принтер уже около двух недель, а я все не нарадуюсь. Есть правда небольшой один небольшой недостаток, если у вас нет маршрутизатора или беспроводного доступа, пв комплект не входит кабель USB для прямого подключения, но его можно купить на Amazon за \$5,49. [Mediabridge USB 2.0 - A Male to B Male Cable \(10 футов\)](#) - высокоскоростной с позолоченными разъемами. Для тех людей, которые дают этому принтеру 1-2 звезды, это действительно не их вина, они просто они не разбираются в технологиях. Я уверен, что этот обзор привлечет людей, которые заинтересованы в покупке такой замечательной машины. У него действительно всего пара недостатков, такие как отсутствие USB шнура и размер, и это единственные причины, по которым я не дал этому продукту оценку в 5 звезд. Спасибо!

ПРЕДЫДУЩАЯ СИСТЕМА АНАЛИЗА

Первоначально для анализа отзывов и комментариев о своей продукции в интернете компании Canon приходилось использовать стороннего подрядчика, проводящего дорогостоящий, низкоэффективный, ручной анализ.

Применялись две системы анализа:

Ad hoc анализ

Анализ по запросу

РУЧНОЙ AD HOC АНАЛИЗ



РУЧНОЙ АНАЛИЗ ПО ЗАПРОСУ

Анализ по запросу применял, в предверии вывода на рынок нового продукта и после вывода, когда особые запросы аналитиков не могут быть удовлетворены Ad hoc анализом.

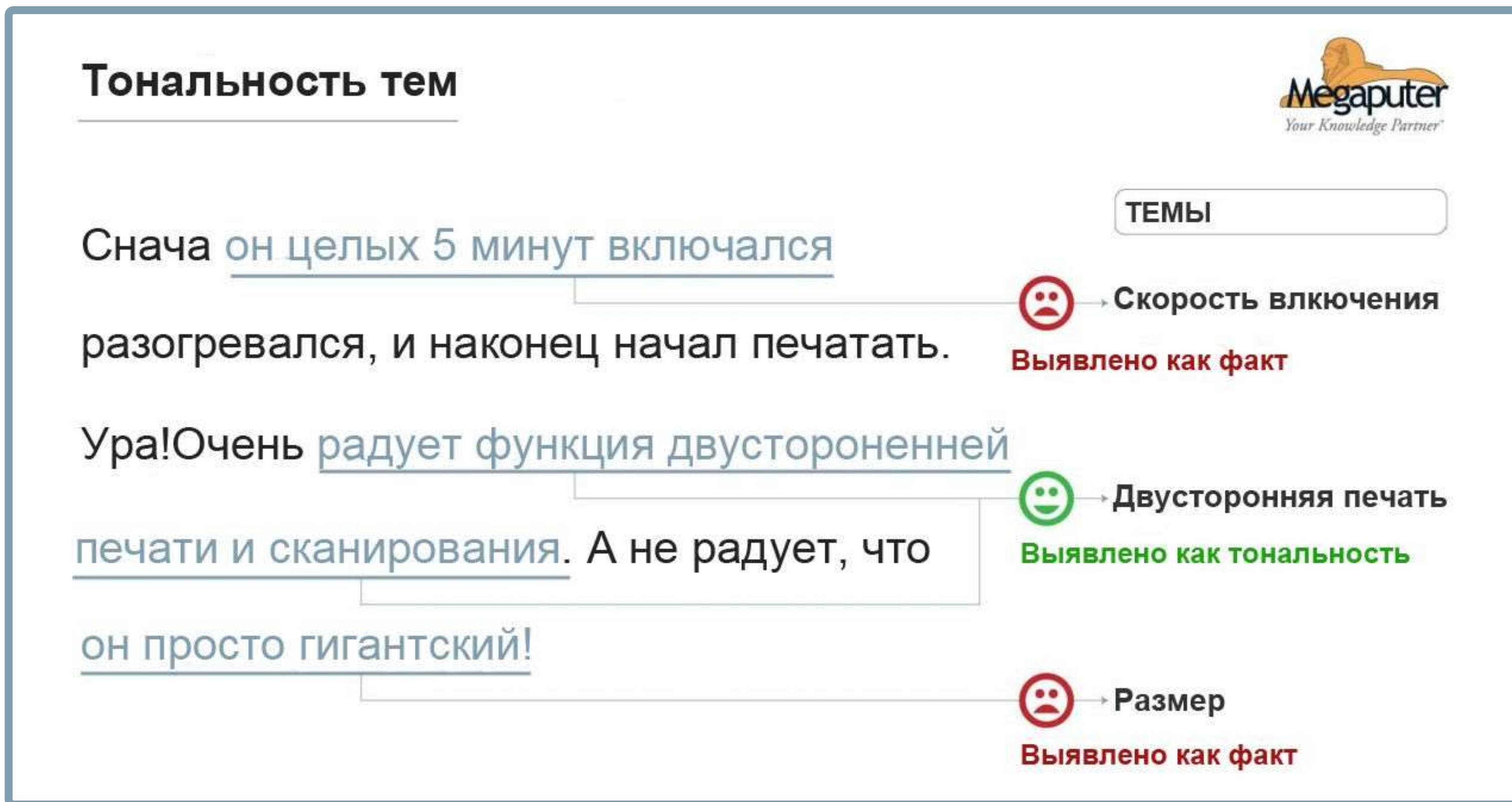


НЕЭФФЕКТИВНЫЙ РУЧНОЙ АНАЛИЗ



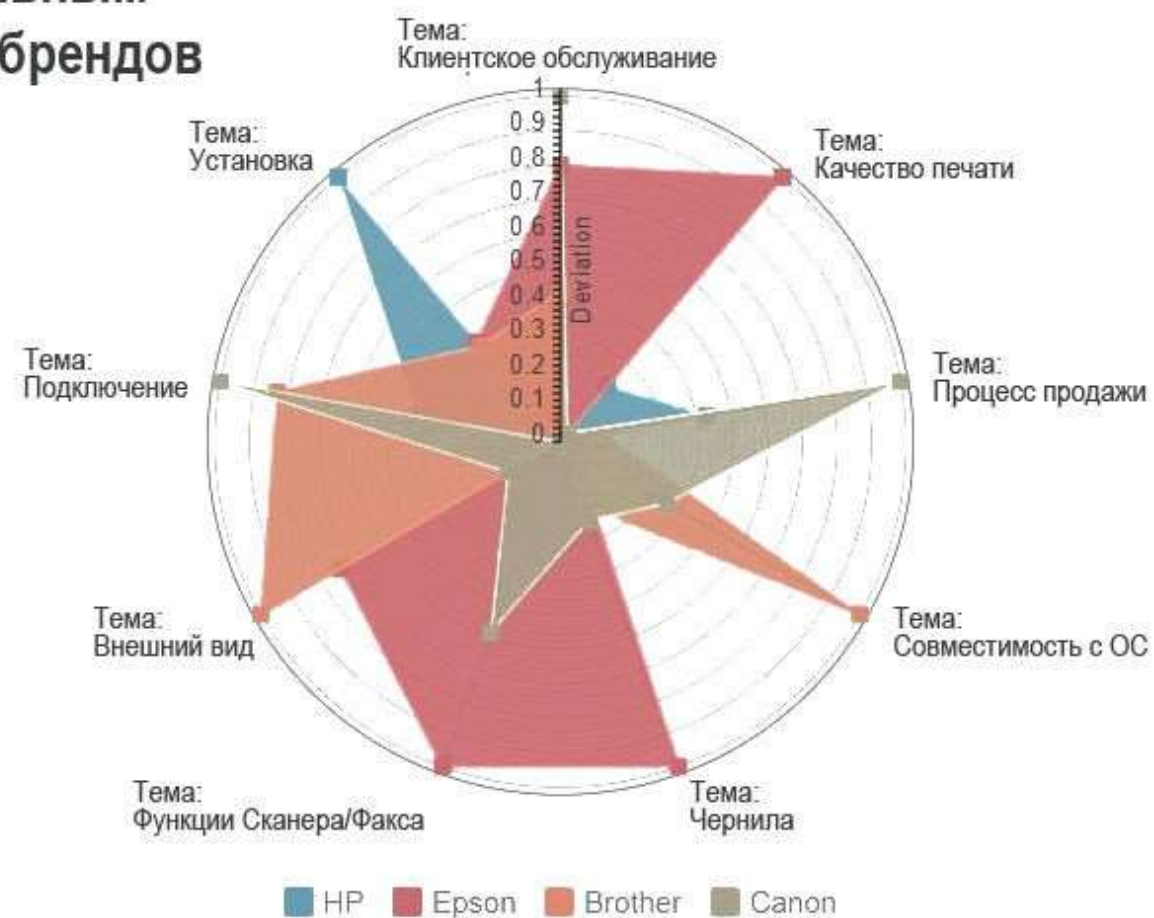
АВТОМАТИЗИРОВАННЫЙ АНАЛИЗ

Решение на базе платформы PolyAnalyst полностью автоматизированно и в кратчайшие сроки проводит sentimentный анализ отзывов покупателей. В процессе определяется тональность тем сообщения и качественные факты о продукции, имеющие положительное или отрицательное значение для покупателя.



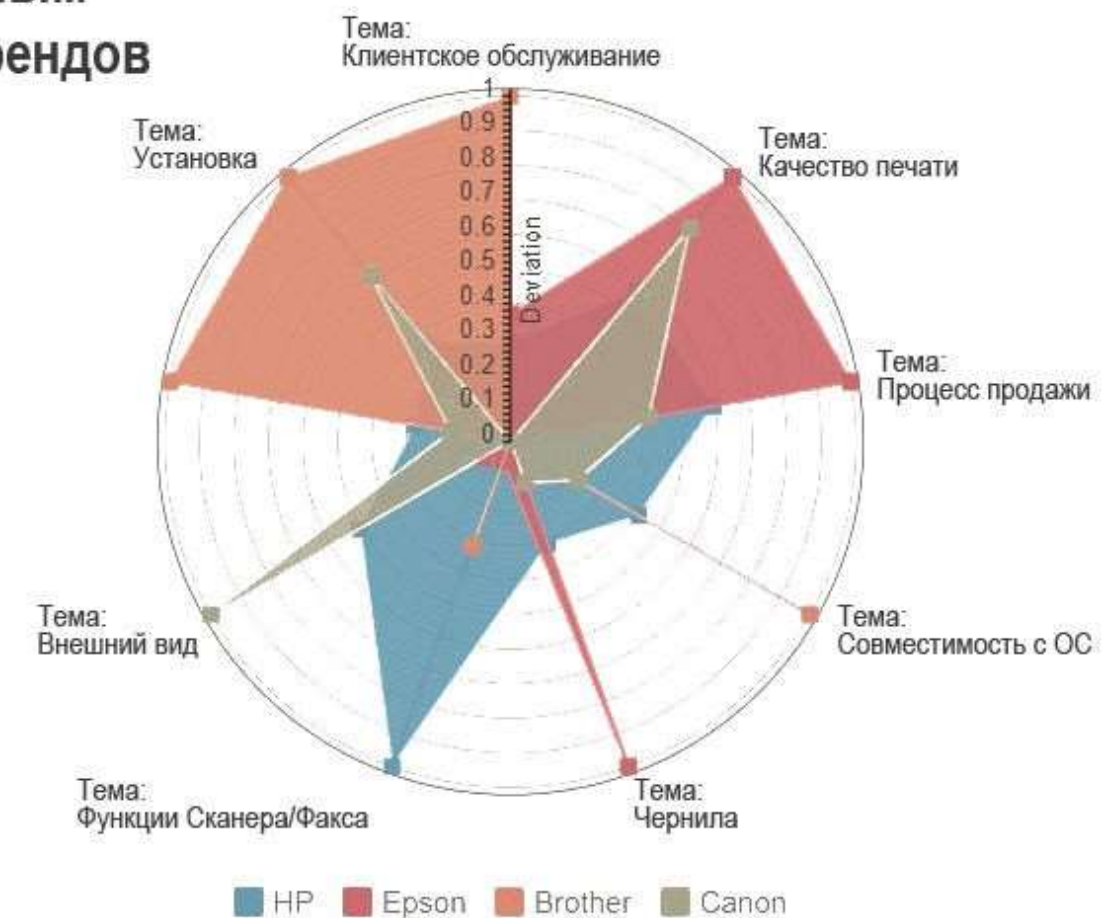
ОТЧЕТЫ И ВИЗУАЛИЗАЦИИ

Темы с позитивным упоминанием брендов



Взял себе новый принтер HP. Оказалось, что **настроить** его **намного легче**, чем старые модели. Достал из коробки, нажал пару кнопок и уже печатаешь. Проще не бывает...

Темы с негативным упоминанием брендов



Это был подарок на рождество моему брату. Принтер ему понравился. Правда с **установкой** возникли **проблемы**. Имейте ввиду, что для беспроводной **установки**, сначала все равно потребуется USB шнур. Кроме этого сложностей больше не возникало.

ОТЧЕТЫ И ВИЗУАЛИЗАЦИИ

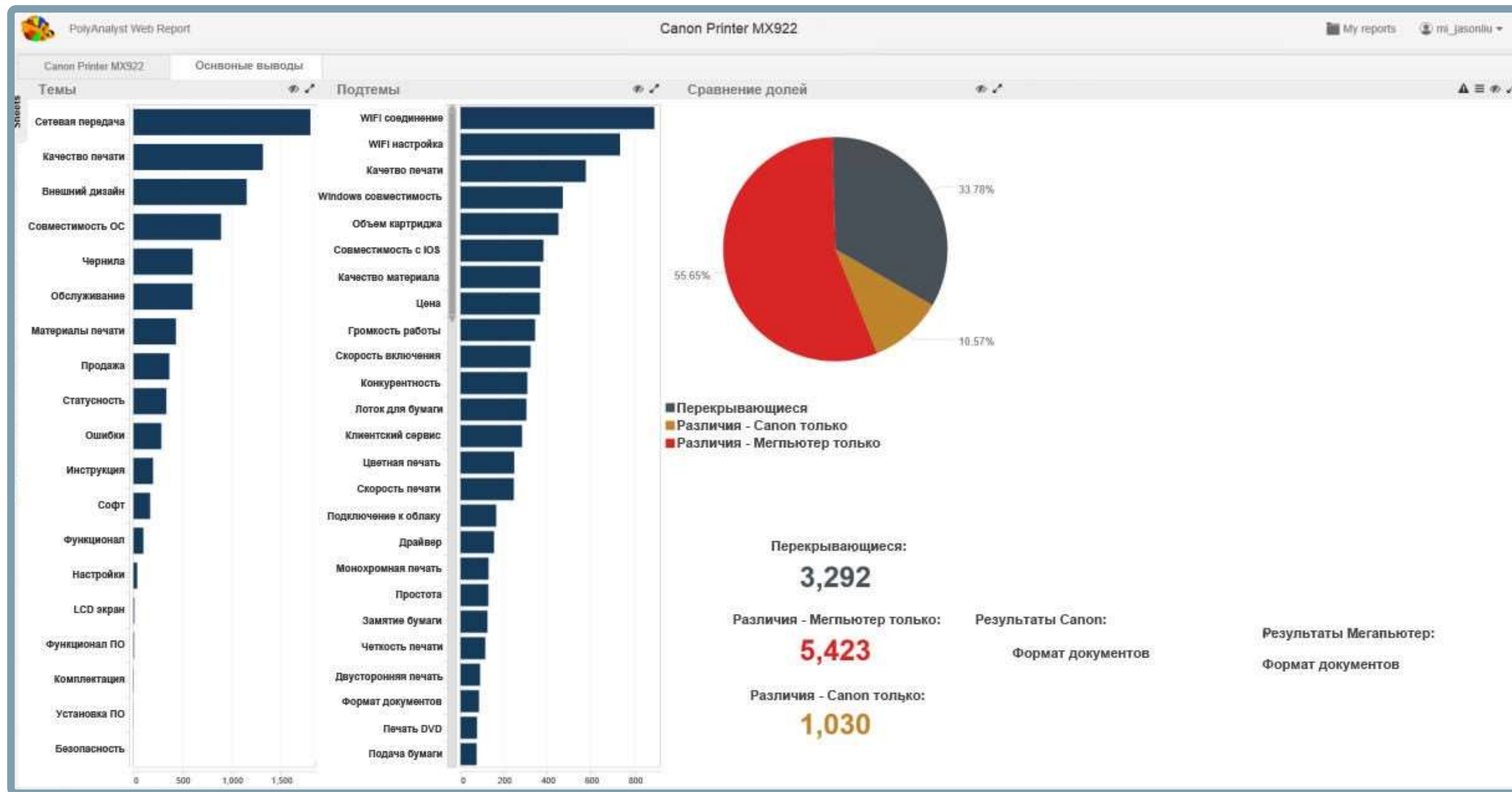
Диаграмма 1: Пропорции тем с негативными отзывами



Диаграмма 2: Прирост тем с позитивными отзывами



ОТЧЕТЫ И ВИЗУАЛИЗАЦИИ



ЭФФЕКТИВНЫЙ АНАЛИЗ POLYANALYST



О КОМПАНИИ МЕГАПЬЮТЕР ИНТЕЛЛИДЖЕНС

PolyAnalyst 6.5

МЕГАПЬЮТЕР ИНТЕЛЛИДЖЕНС

Извлекаем и структурируем факты из текстовых документов

Оцифровываем и роботизируем бизнес-процессы

Строим модели на основе аналитики и Искусственного Интеллекта

107 разработчиков, 16 лингвистов и аналитиков, 9 кандидатов наук

Предоставляем кластерную платформу для анализа Больших Данных

Поддерживаем четверть компаний из списка Fortune 100 и еще более 100 клиентов

Член Ассоциации Разработчиков Программных Продуктов «Отечественный софт»

Платформа PolyAnalyst включена в реестр Российского ПО. Свидетельство №4414

 ПРАВО.RU


 СВЯЗНОЙ

 Детский мир

 РАНХИГС
РОССИЙСКАЯ АКАДЕМИЯ НАРОДНОГО ХОЗЯЙСТВА
И ГОСУДАРСТВЕННОЙ СЛУЖБЫ
ПРИ ПРЕЗИДЕНТЕ РОССИЙСКОЙ ФЕДЕРАЦИИ

 НТИМИ

 НИИ ВОСХОД

 *Счетная палата
Российской Федерации*

 СБЕР

 КОНСИСТ-ОС
РОСАТОМ

 МИНПРОМТОРГ
РОССИИ

 ФРИЧ

 СИБУР

 АНАЛИТИЧЕСКИЙ ЦЕНТР
ПРИ ПРАВИТЕЛЬСТВЕ
РОССИЙСКОЙ ФЕДЕРАЦИИ

 20.35
УНИВЕРСИТЕТ

 OCS
DISTRIBUTION

КОМАНДА МЕГАПЬЮТЕР



Алексей Русских

Генеральный директор (Россия)

+7 (915) 424-23-45
russkikh@megaputer.ru



Давид Сазонов

Руководитель направления
текстового анализа

+7 (903) 789-72-37
sazonov@megaputer.ru



Сергей Ананян

Исполнительный директор
sananyan@megaputer.ru

Мегапьютер Интеллидженс
Москва, ул. Бауманская 6, офис 723
+7 (499) 753-01-29
www.megaputer.ru